

EN NORMANDIE 2020

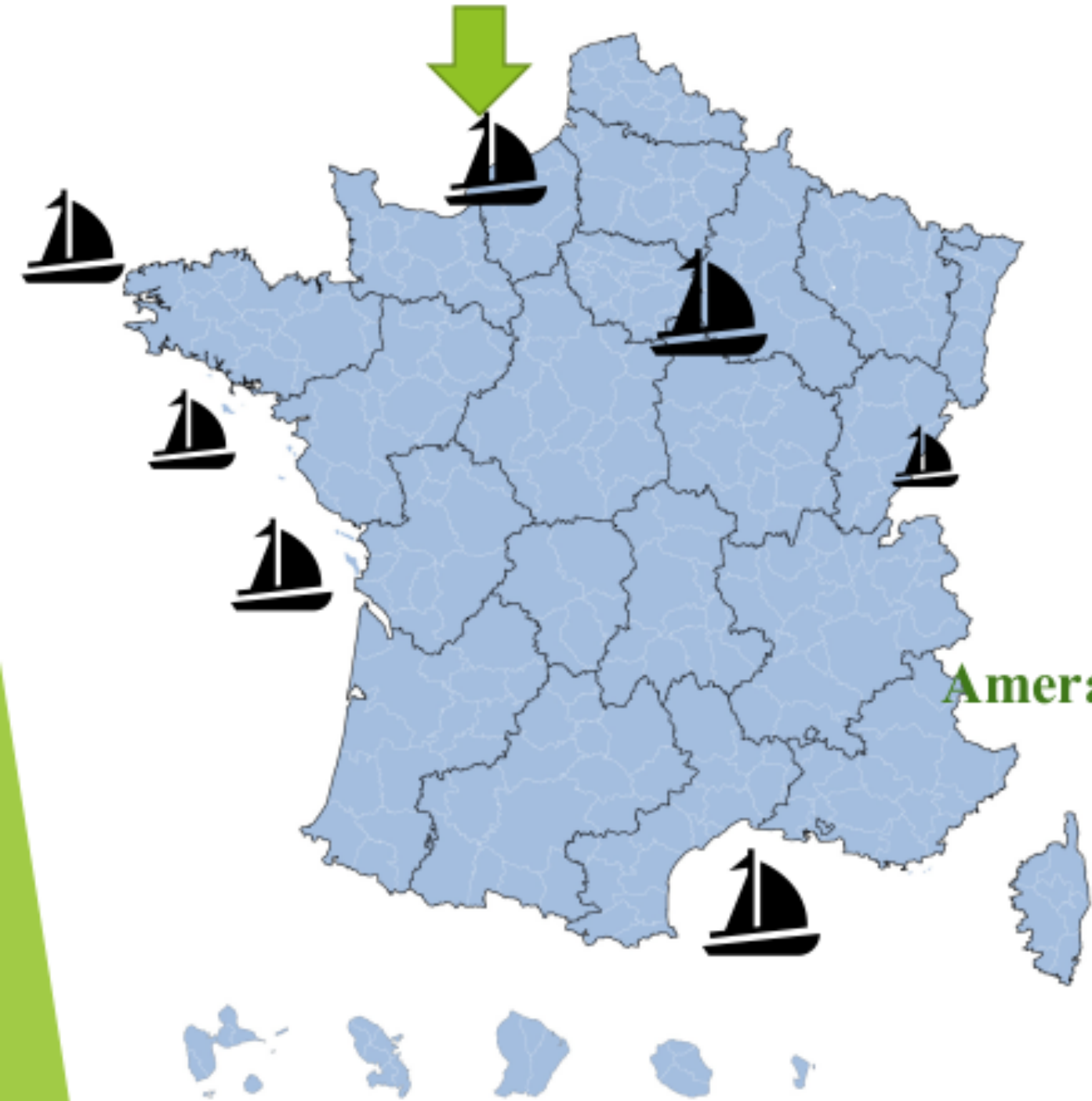


La vie d' **Amerami** en Normandie

HANGAR DE CAEN 2020

La vie d'**Amerami** en Normandie

- ▶ Amerami se développe dans la continuité pour satisfaire son objectif: la sauvegarde du patrimoine maritime et fluvial, afin de témoigner de son époque, si possible en naviguant, et en navigant avec exemplarité.
- ▶ Sauvegarder notre patrimoine maritime n'est pas un exercice facile du tout, Amerami, c'est l'enthousiasme portée par sa charte, ses conventions et la richesse d'un monde maritime et fluvial qui font la fierté de passionnés, chargé d'histoires toutes aussi belles les unes que les autres. Au total, un ensemble généreux où adhérents, donateurs, exploitants se retrouvent.



Amerami et sa répartition sur le littoral

Nos bateaux ont tous une histoire que nous voulons préserver ,

tant la relation avec celles et ceux qui les ont pris sous leurs ailes protectrices est intime, sans que l'on sache bien au final qui a choisis: les donateurs, les exploitants et leurs amis, les membres du bureau qui font preuve d'un engagement remarquable pour faire vivre notre association.

- ▶ Vous allez découvrir dans ce document ce qui se fait, en Normandie, à Caen notamment ; notre association fédère des personnalités très différentes, passionnées et engagées qui portent avec beaucoup de dynamisme et de compétences leur mission. Outre le Patrimoine, **Amerami** offre une très belle ouverture vers la mer. Sa collection répond à des attentes larges et variées à la seule condition d'être fidèle à ses engagements.
- ▶ Cette œuvre commune montre son efficacité à Caen, comme ailleurs en France.



**A
MER
A
MI**

POUR NOTRE PATRIMOINE MARITIME

CONSERVER RESTAURER NAVIGUER

amerami.org - secretariat@amerami.org - 01 71 93 43 46

Au centre du nouveau bassin

- ▶ Au coeur de la base
de loisirs



Un vaste espace de conservation et de rénovation dédié:

▶ - à notre collection de bateaux du Patrimoine.

▶ - à l'accueil de toutes les associations liées aux métiers de charpente, d'architecture et de mécanique marine, partenaires d'AMERAMI

▶ - à l'accueil des Associations d'aide aux handicaps

★ mis à la disposition de nos adhérents

Pour la rénovation de la flotte

★ mis à la disposition des exploitants pour l'entretien de leur bateaux

Une partie de la collection d'AMERAMI à Caen est présentée dans le hangar,







Une surface consacrée au travail du bois



Avec un outillage performant



Et un local de fournitures et
de pièces de récupération



AMERAMI a pour mission de mettre en état de naviguer une grande partie de sa flotte

qu'elle confie à des exploitants, amoureux des bateaux patrimoniaux .

Une partie de ces bateaux est en attente de restauration, en vue d'être confiés à de futurs exploitants.

Le hangar de CAEN est un des sites de préservation/restauration/présentation.

Mis à disposition d'adhérents passionnés





Pour des réalisations de qualité



Et bien sûr pour permettre de naviguer **SUR
TOUTES LES UNITES D'AMERAMI** ,
des plus grandes...



EOS II

*Cherbourg,
le Loup Rouge*





Sheena



La machine de l'*Ondée*, en restauration au Havre, chez Fouré Lagadec, avant sa dépose au Musée maritime et portuaire



Yole 1850



Aux plus petites,



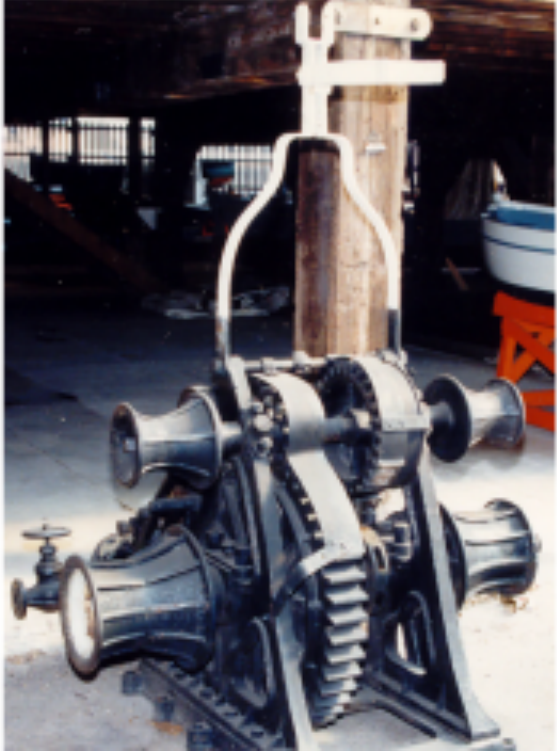
Tioro

Anémone

à Chausey



Mais aussi SUR LES plus ORIGINALES



Pour participer, avec les lycées maritimes qui le souhaitent, aux formations pédagogiques



ayant pour objet les anciennes conceptions de construction navales

TOUTES EPOQUES CONFONDUES



Autre activité d'AMERAMI , son partenariat avec les associations d'aide aux handicaps





Mais aussi accorder son soutien aux jeunes
charpentiers/ères de marine





AMERAMI ,s'adresse donc à tous les amis de la mer et des bateaux , des cinq départements de Normandie , qui souhaitent, en bénévolat, naviguer, rénover , participer à la préservation de notre patrimoine maritime et fluvial.



Dehel

POUR NOUS REJOINDRE :

**Nouveau bassin , angle quai Lefebvre /
chaussée d Alger .**

▶ **CONTACTER FRANCOIS OZEN**

▶ **f.ozenne@hotmail.fr**

AMERAMI

CONSERVER-RESTAURER-NAVIGUER